

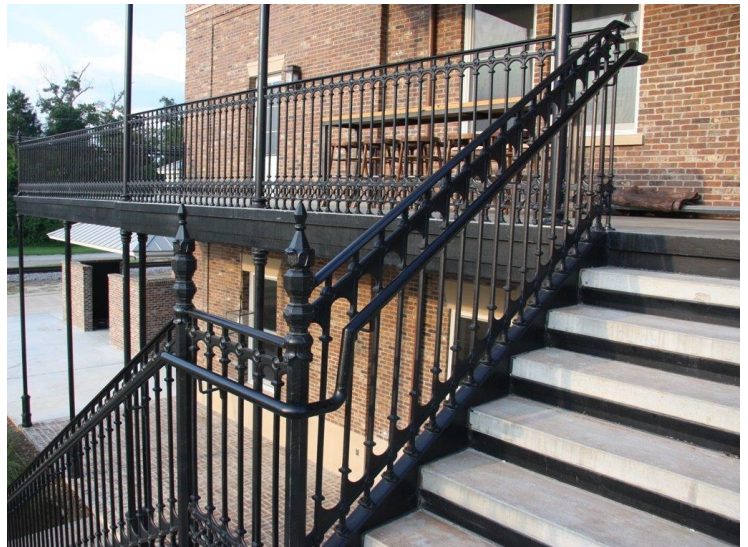
Попередня пропозиція по реконструкції сходів (I)

Сучасний вигляд сходів –

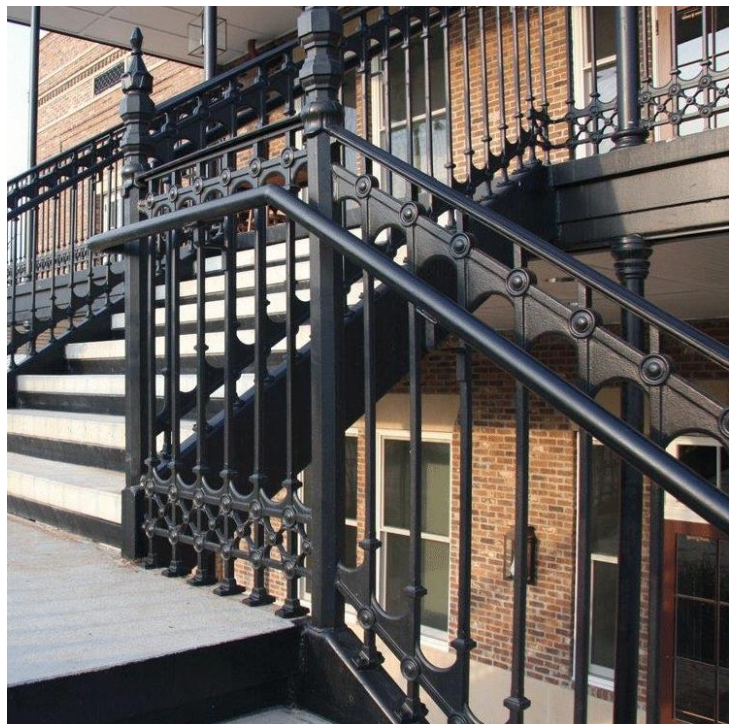


Пропозиція по конструктиву сходів –

- Попередні роботи – інженерно-геологічне дослідження ділянки, детальна топографічна зйомка ділянка;
- Основна частина проектування –
 - Розробка проходження траси сходів з додатковими тематичними площадками, терасами тощо;
 - Розробка конструкції сходів згідно затвердженого конструктивного рішення та ескізу оздоблення;
 - Розробка детального проекту сходів по трасі;
 - Розробка проектів додаткових терас;
- Сходи металеві. Каркас монтується комбіновано на бетонні або сталеві опори.



Проступи сходів металеві
з заповненням бетоном з
мармуровою крошкою або
облицюванням керамо-
гранітом





**Поручча виконати кованими
або литими. Ескіз розробляється
та погоджується окремо**



**На перетинах прольоті сходів
пропонується улаштувати
декілька терас / площадок можливо
з оригінальними декоративними
елементами, скульптурами тощо**



Початок проведення проектних робіт, виконання оцінки вартості реконструкції сходів можливо тільки після виконання детальної топографічної зйомки ділянки схилу.